

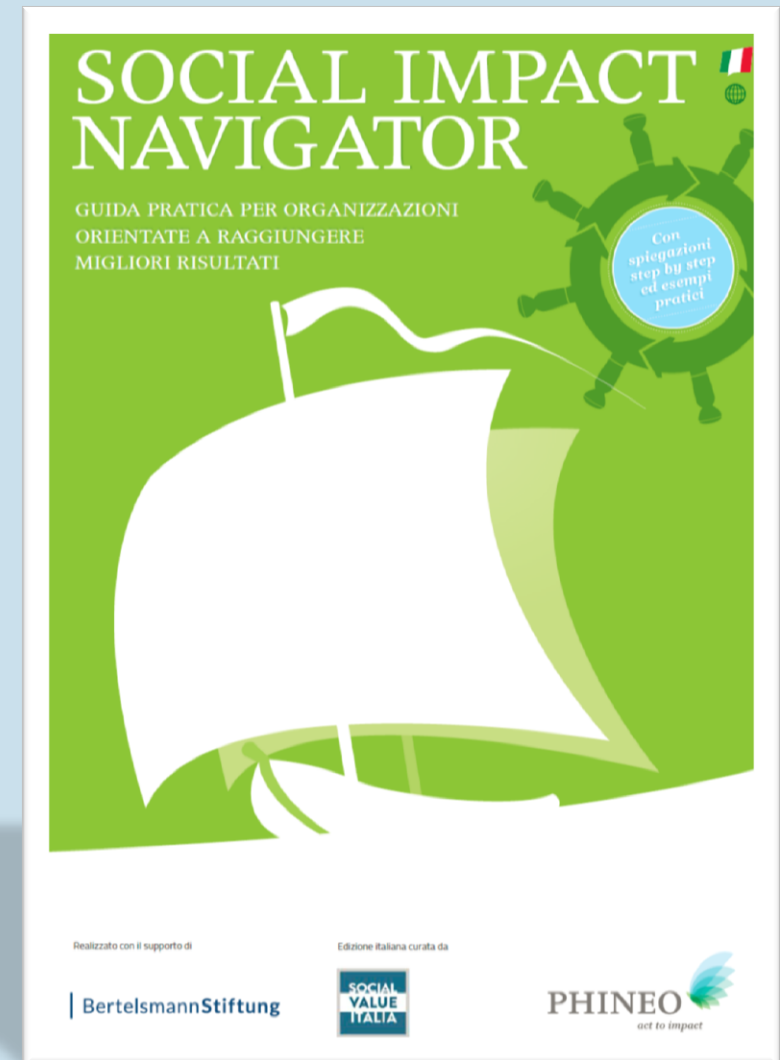
Social Impact Navigator per progetti legati all'IMPATTO

Valentina Langella

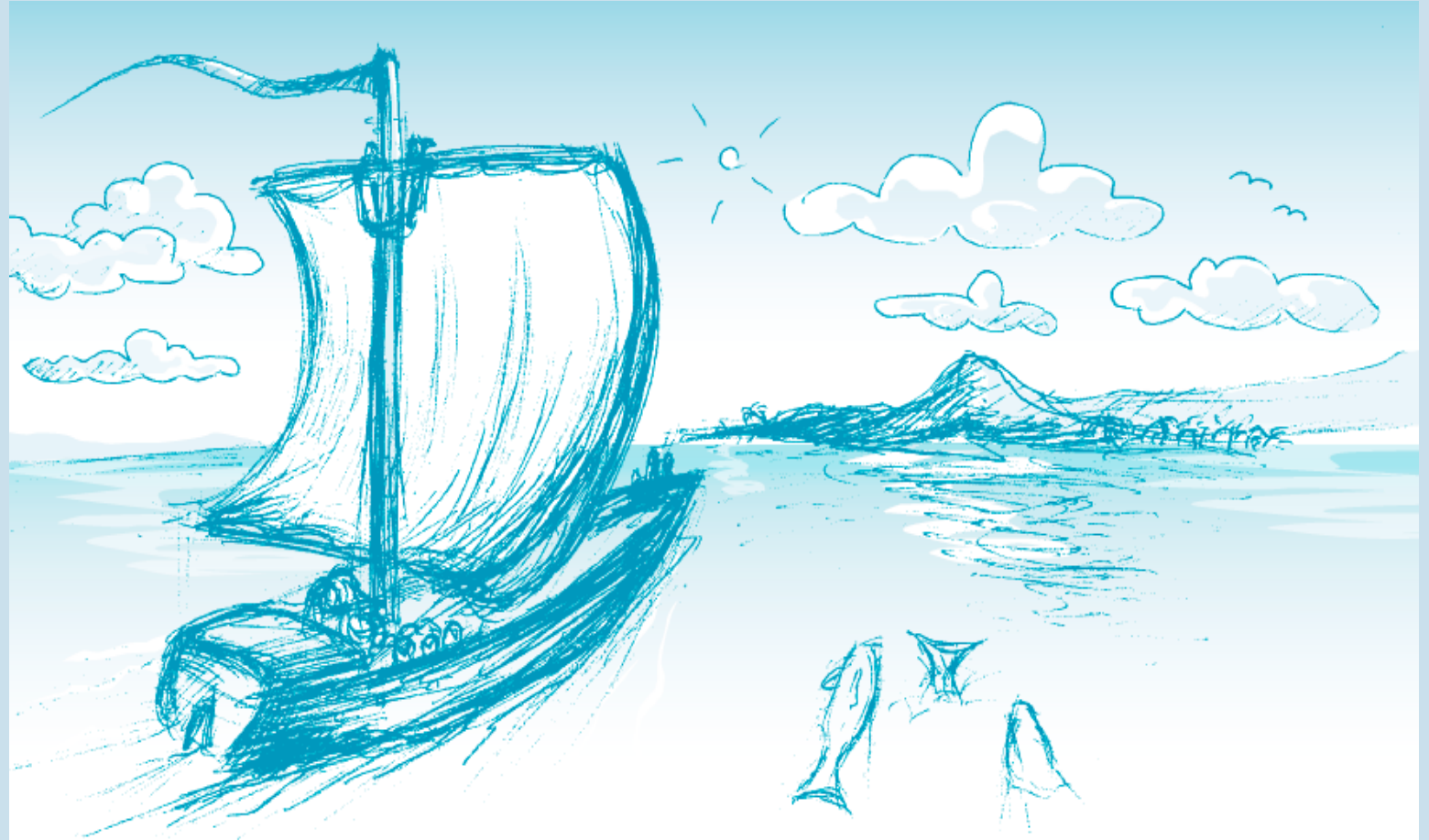
11 Giugno 2017



- **La metafora del viaggio**
- **La struttura della Guida**
- **Gli aspetti metodologici più significativi**
- **I supporti pratici**



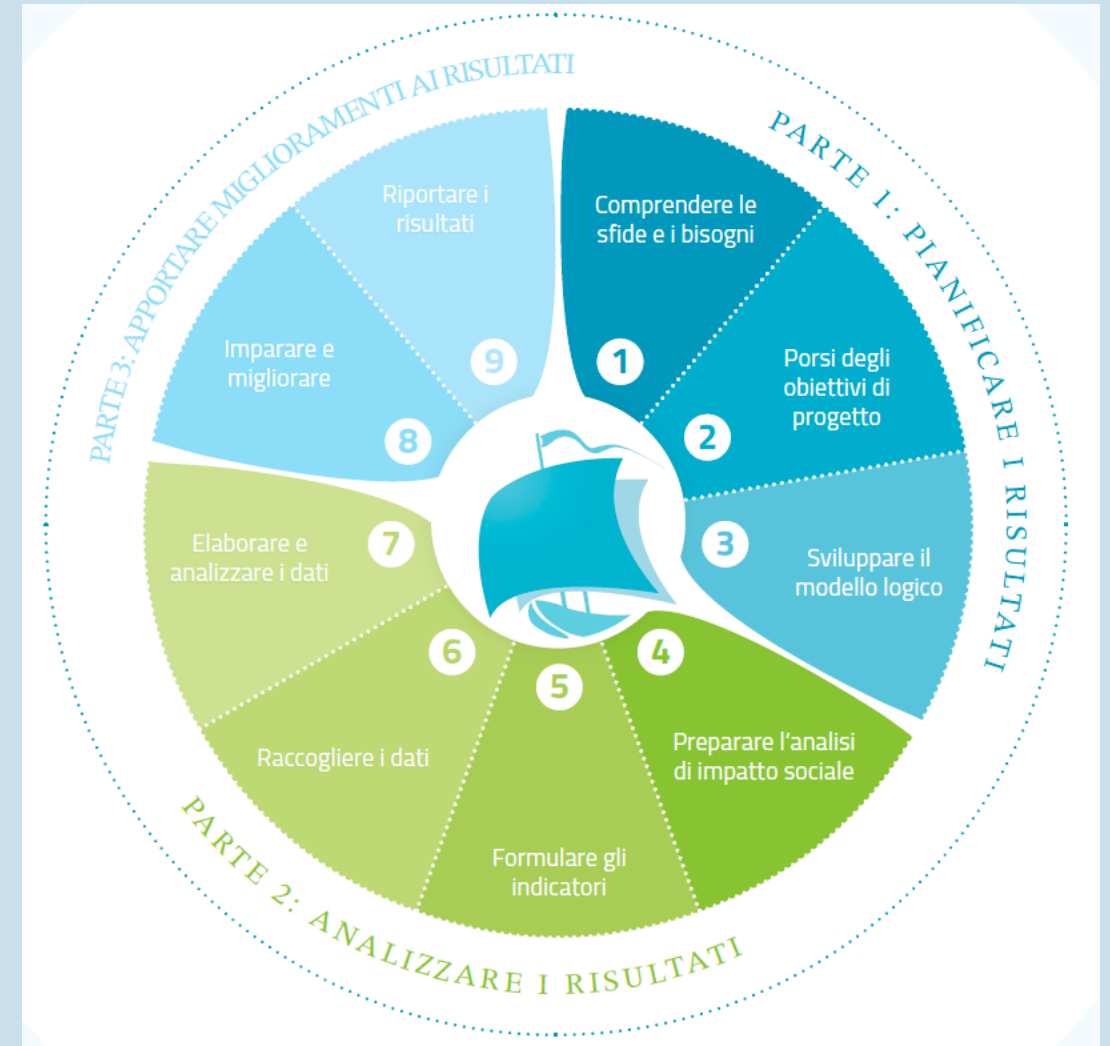
La metafora del viaggio



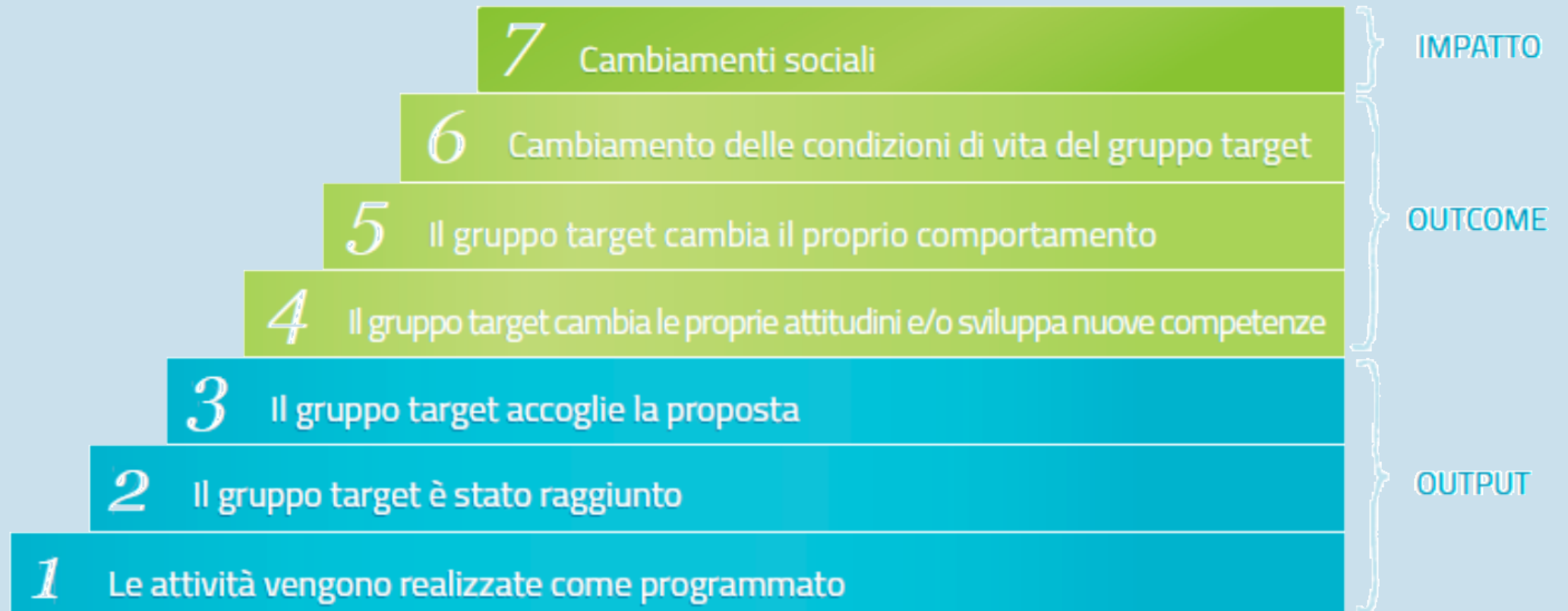
**Un viaggio di una nave orientata
all'impatto**

La struttura

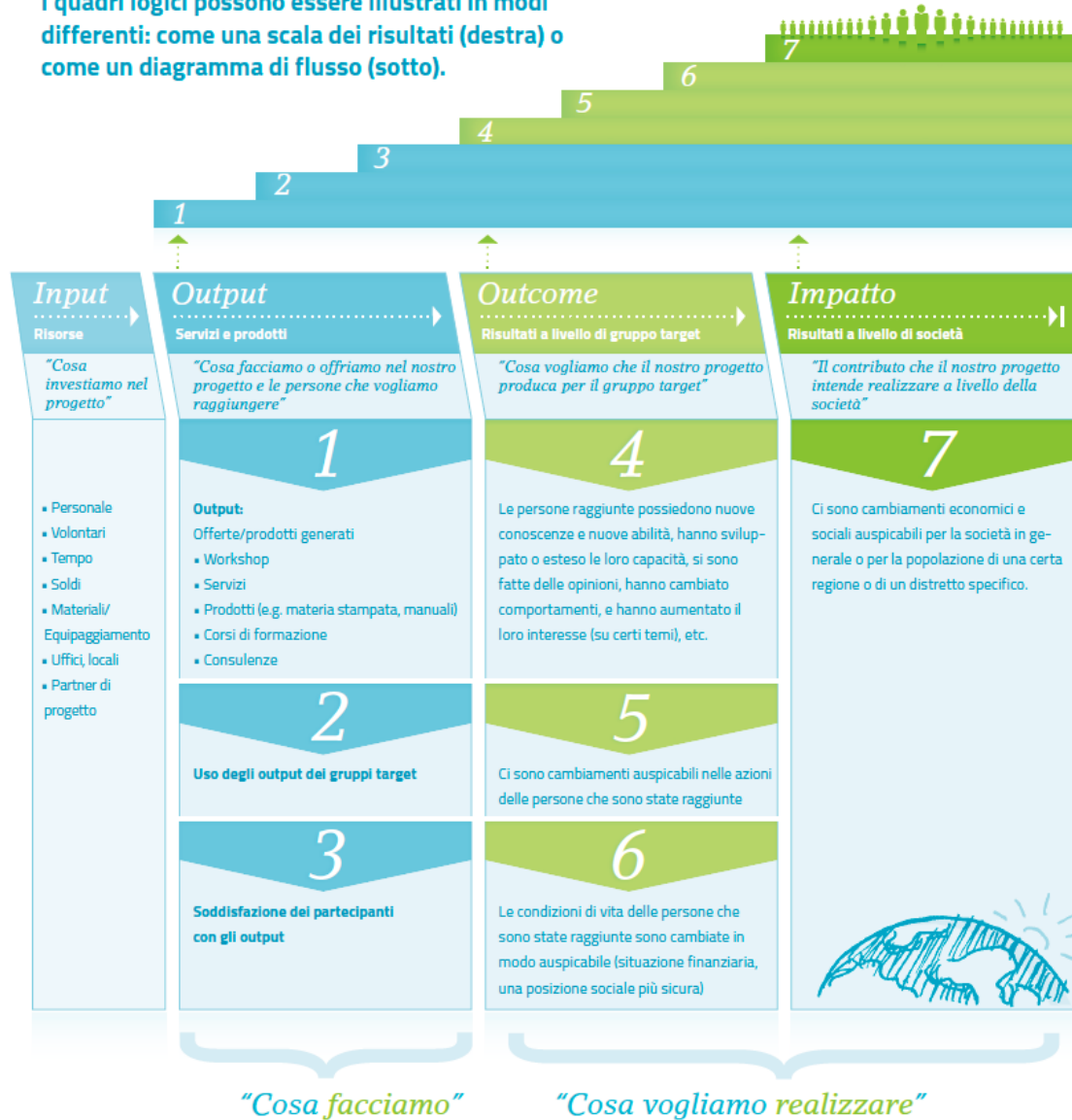
La struttura è basata sul ciclo progettuale dell'orientamento all'impatto



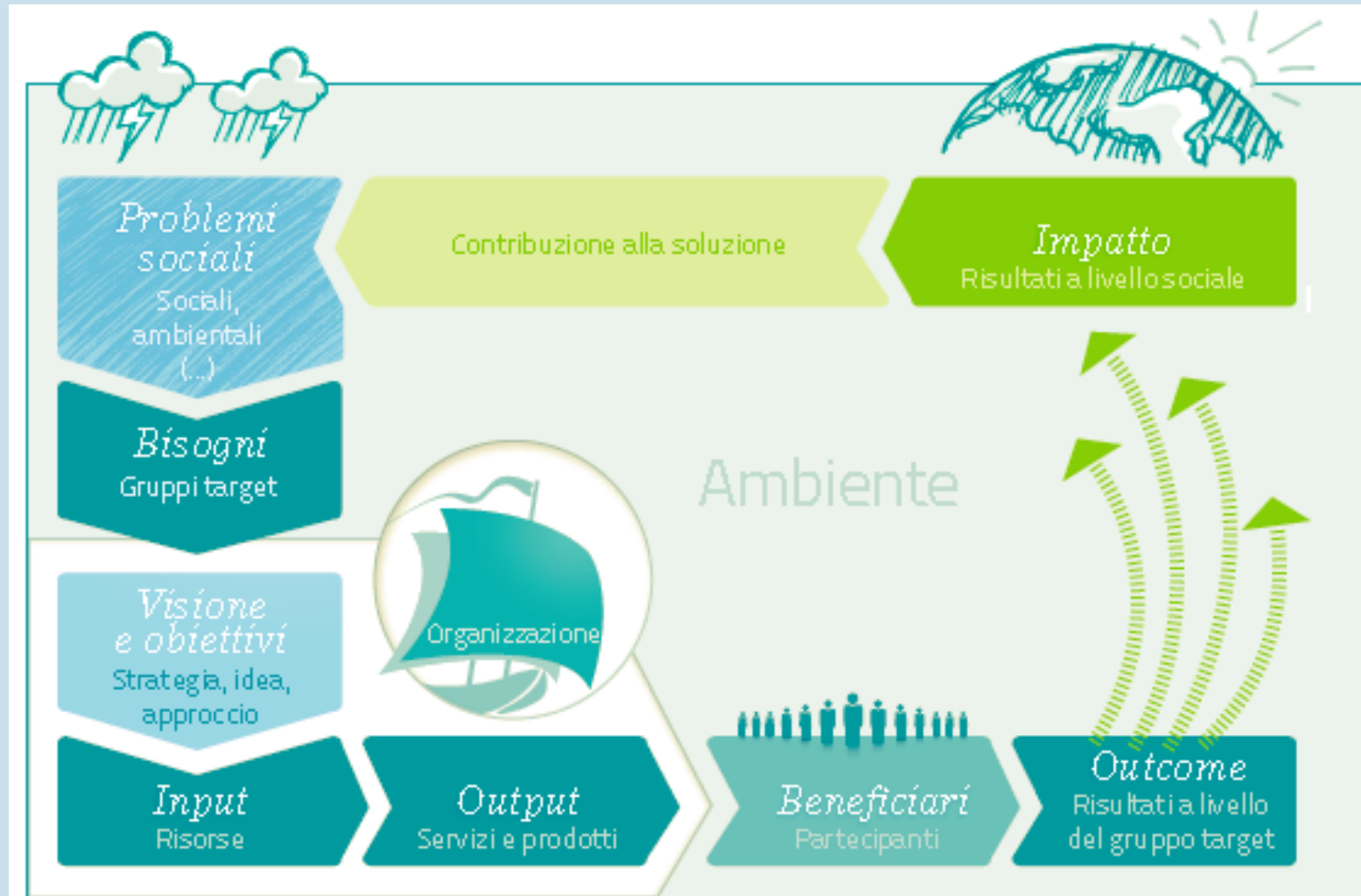
L'orientamento all'impatto e i «risultati»



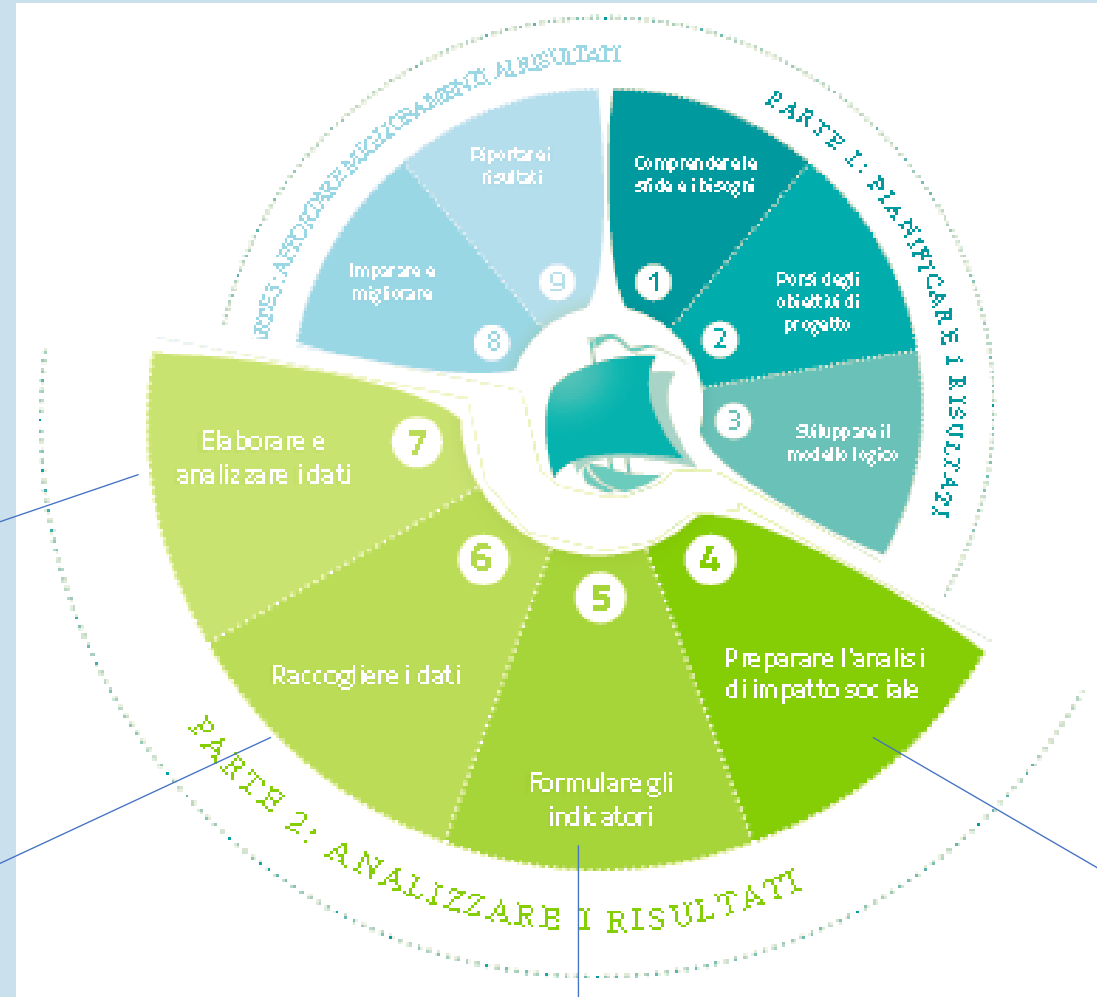
I quadri logici possono essere illustrati in modi differenti: come una scala dei risultati (destra) o come un diagramma di flusso (sotto).



Il Quadro Logico e i suoi elementi



Il ciclo dell'Impatto illustra come i vari elementi si combinano tra loro



Confronto dei dati

I metodi di raccolta dei dati

Cosa rende i risultati verificabili

Monitoraggio o valutazione

Questioni logistiche

La classificazione dei metodi di raccolta dati

Scelta dei metodi di raccolta dati



Descrizione dei più importanti metodi di acquisizione dati



I questionari

Descrizione: le indagini scritte che utilizzano i questionari sono probabilmente il modo più diffuso per raccogliere i dati. Per esempio, i questionari possono essere utilizzati per testare la soddisfazione dei partecipanti ad un progetto o ad un attività. Attraverso i questionari è possibile chiedere ai partecipanti cosa hanno imparato e come utilizzeranno questa conoscenza nella pratica. Sottoponendo ai partecipanti un questionario prima e dopo un progetto o un seminario, è possibile stabilire come essi siano cambiati. I questionari possono essere compilati e restituiti di persona, per posta, online, etc.

Poiché le risposte sono molto dipendenti dalla modalità con cui le domande sono formulate, è necessaria attenzione per assicurarsi della qualità delle domande stesse (vedi suggerimenti per creare un questionario, pagina 94). Possono essere predisposte domande chiuse o aperte. Le domande chiuse hanno alcune possibili risposte tra le quali al rispondente è richiesto di scegliere, sono più facili da valutare quando il numero di rispondenti è elevato. D'altro canto, le domande chiuse non danno l'opportunità di raccogliere informazioni che non sono già incluse nel range delle risposte previste. Al contrario, le domande aperte permettono ai rispondenti di formulare le loro risposte che possono contenere informazioni utili.

+ Vantaggi

- Un gran numero di partecipanti può essere analizzato in un breve periodo di tempo
- I dati possono essere riassunti facilmente
- I rispondenti possono rimanere anonimi

- Svantaggi

- La formulazione di un questionario richiede tempo e professionalità
- Può realizzarsi una bassa percentuale di rispondenti
- Non vi è la possibilità di un follow-up successivo
- Le possibilità di risposta sono limitate

Caso studio BIP: Alla fine di ogni corso di formazione, BIP utilizza un questionario per misurare la soddisfazione dei partecipanti nei singoli moduli e il giudizio dei partecipanti riguardante i benefici che la partecipazione al corso ha loro prodotto. Un'ulteriore questionario è usato per valutare quanto i partecipanti siano soddisfatti dei loro formatori.



Che cosa dovrebbe raggiungere il progetto?

Presentazione di:

- Sfide per la società
- Gruppi target e i loro bisogni
- Visione e obiettivi del progetto
- Strategia di progetto

Che cosa sta facendo il progetto per raggiungere gli obiettivi?

- Presentazione dell'approccio di progetto
- Presentazione delle attività, dei prodotti e servizi sviluppati dal progetto

Reportistica trasparente ed orientata all'impatto

Quali risultati sono stati raggiunti grazie al lavoro del progetto?

- Presentazione dei risultati al livello degli outcome e degli impatti

Come è possibile identificare i risultati?

- Presentazione dei metodi utilizzati per l'analisi dell'impatto sociale

I supporti pratici

Checklist per lo sviluppo degli indicatori

	Si	No	Commenti
Ogni obiettivo o domanda di valutazione è assegnata ad almeno un indicatore			
Gli indicatori combaciano con i criteri SMART			
Ogni aspetto di ogni obiettivo è coperto da un indicatore			
Non sono presenti più indicatori che misurano la stessa cosa			
I valori obiettivo sono (dove possibile e appropriato) assegnati agli indicatori			
Gli stakeholder sono stati coinvolti nello sviluppo degli indicatori			



Caso di Studio VAM

Visualizzare i risultati



Fogli di calcolo

sono utili per presentare dati quantitativi ordinati per categoria.



Grafici a barra

sono utili per presentare le distribuzioni per categorie



Grafici a torta

sono utili per presentare la distribuzione all'interno di un singolo indicatore



Citazioni

"RIF MI HA AIUTATO A MIGLIORARE IL MIO BUSINESS. I NOSTRI TRAINER SONO STATI DAVVERO DI SUPPORTO"



Dati rapidi

i dati chiave sono offerti in modo conciso, ad esempio un valore percentuale di rilievo è presentato usando una breve descrizione



Storie/casi studio

"Da quando mr. Robert ha frequentato il corso di formazione, la situazione economica della sua famiglia è migliorata in modo significativo".

