



# Presentazione Social Value Italia

## Chi siamo

L'Associazione **Social Value Italia** viene fondata nel dicembre del 2015. La missione dell'Associazione è quella di promuovere in Italia la cultura e la pratica della misurazione del valore sociale a livello di Pubblica Amministrazione, organizzazioni del Terzo Settore, soggetti filantropici ed operatori economici e finanziari.

L'Associazione è affiliata a **Social Value International**, il più importante network internazionale sulla misurazione dell'impatto sociale, nato dalla fusione tra lo SROI Network e Social Impact Analysts Association.



# I nostri soci

## Soci fondatori



## Soci ordinari

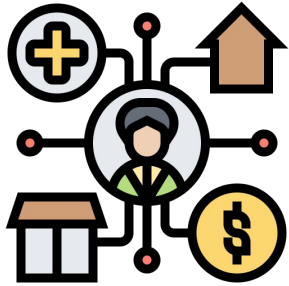




## Le attività in corso

Queste le principali attività del biennio 2021/22:

- Welfare aziendale e valutazione d'impatto
- Progetto Adotta una Buona pratica
- Collaborazione con ULAOP e Regione Piemonte
- Collaborazione con OECD
- Collaborazione con Art-er
- Corso SROI practitioner training Online
- Webinar
- Conferenza SVM Europe 2022



## Welfare e Valutazione d'impatto

- A seguito del workshop *Welfare integrativo e valutazione di impatto* a cura di Social Value Italia/Impronta Etica, tenutosi nel novembre 2019 a Bologna, si è formato un gruppo di lavoro costituito da Social Value Italia, Percorsi di secondo welfare, Altis e Avanzi.
- Il gruppo di lavoro ha condotto un'indagine con il fine di delineare e analizzare le pratiche di valutazione di impatto sociale implementate dalle imprese che adottano politiche di welfare aziendale.
- I dati raccolti sono stati elaborati e, insieme ad altri contributi, sono confluiti nel position paper *La valutazione d'impatto sociale come elemento costitutivo dei piani di welfare aziendale*, e successivamente è stata lanciata una call to action.

Queste le tappe principali del percorso:

novembre 2019: workshop

marzo 2020: diffusione della survey

giugno-novembre 2020: elaborazione dei dati

gennaio 2021: pubblicazione position paper

gennaio 2021: lancio call to action e creazione gruppo di lavoro

marzo 2022: pubblicazione Linee guida





# 2021 La call to action

Nel gennaio 2021 Social Value Italia, Avanzi, Percorsi di secondo welfare e Altis lanciano una call to action volta a:

- coinvolgere i diversi soggetti che si occupano di welfare aziendale
- fare “rete” tra questi protagonisti e fare “sistema” tra misure, prassi, risorse ideative, economiche e di dati, e comunità per investire sulla valutazione d’impatto sociale
- comprendere quali sono i dati relativi al welfare aziendale oggi disponibili e se/come possano essere messi in relazione tra loro e condivisi alimentando una base dati ampia e articolata
- elaborare insieme delle linee guida che orientino e accompagnino le imprese nel definire, implementare e valutare piani di welfare aziendale tenendo conto delle ricadute per lavoratori/trici, stakeholder, il territorio, possibilmente la cittadinanza allargata e il Paese nel suo insieme
- far crescere la cultura del dato e della valutazione.

**VALUTAZIONE  
D'IMPATTO SOCIALE  
E WELFARE  
AZIENDALE**

**CALL TO ACTION**

SOCIAL  
VALUE  
ITALIA

PERCORSI DI  
secondo  
welfare  
2011 • 2021

avanzi  
RISORSE PER IL BENE

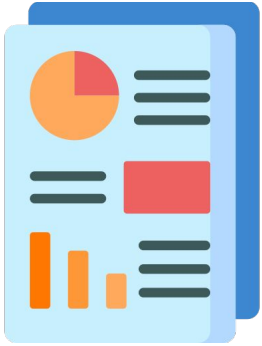
UNIVERSITÀ CATTOLICA del Sacro Cuore  
ALTIS  
ALTA SCUOLA  
IMPRESA E SOCIETÀ



## Il gruppo di lavoro

Franca Maino - Percorsi di Secondo welfare  
Valentina Langella - Altis Università cattolica  
Valentino Santoni - Percorsi di Secondo welfare  
Davide Dal Maso - Avanzi  
Beatrice Lanciotti - Acea  
Sabina Tarozzi - Unipol Sai  
Emmanuele Massagli . AIWA  
Massimiliano Nobis - FIM Cisl  
Paolo Schipani - Come Te  
Tiziana Tafaro - Consiglio Nazionale degli Attuari  
Laura Sbardella - CNS  
Francesca Zarri - CNS  
Alberto Perfumo - Eudaimon  
Alberto Frasson - Well work  
Jorge Torre - CGIL





## Linee guida per la valutazione d'impatto di iniziative di welfare aziendale - Il documento

Il gruppo di lavoro – coordinato da Social Value Italia, Percorsi di Secondo Welfare, ALTIS e Avanzi – ha partecipato ad un ciclo di incontri dedicati alla valutazione di impatto sociale del welfare aziendale. I contenuti e le tematiche emerse durante questo percorso hanno rappresentato la base per la stesura delle Linee guida pubblicate a **marzo 2022**.

*presentazione*

**LINEE GUIDA PER LA VALUTAZIONE D'IMPATTO DI INIZIATIVE DI WELFARE AZIENDALE**

15 MAR 2022 ⌚ 10:30-12:00

online

SOCIAL VALUE ITALIA

secondo welfare

avanzi

UNIVERSITÀ CATTOLICA del Sacro Cuore ALTIS

aiwa



**ADOTTA  
UNA BUONA  
PRATICA**

## Il progetto

Il progetto Adotta una buona pratica promuove la diffusione delle buone pratiche delle non profit nate al tempo della pandemia, raccontandole in pillole video, finanziate dalle imprese. Il progetto nasce per rispondere alla profonda trasformazione della società in cui viviamo: l'unica via possibile è quella di aprirsi allo scambio di esperienze, fare rete e mettere a fattor comune le conoscenze per imparare tutti (non profit e profit, insieme) a trovare nuove metodologie per affrontare il futuro. Adotta una buona pratica è realizzato da SVI in collaborazione con Amapola e KPMG. Il sito dedicato è [www.adottaunabuonapratica.it](http://www.adottaunabuonapratica.it)



# AUBP - Il convegno

Il 29 novembre 2021 si è tenuto l'evento Terzo settore e pandemia.  
Nuove strade per l'impatto sociale

## AGENDA DELL'EVENTO:

### INTRODUZIONE:

DAVIDE DAL MASO (SOCIAL VALUE ITALIA)  
VIDEO MESSAGGIO DI ELENA BONETTI,  
MINISTRA PER LE PARI OPPORTUNITÀ E LA FAMIGLIA  
GRAZIA CALANDRA (FONDAZIONE KPMG)  
ELENA MANCINO (AMAPOLA)

### PRESENTAZIONE DEL PROGETTO:

MARIA ELENA VIVALDI (SOCIAL VALUE ITALIA)

**TALK - ESPERIENZE A CONFRONTO PROFIT E NON PROFIT:** A CURA DI ENZO RIBONI, GIORNALISTA CORRIERE DELLA SERA - BUONE NOTIZIE

- 1° TALK: MARCO RATTI (INTESA SANPAOLO) CON GABRIELLA SOLDADINO (DOTWORDS) E FRANCESCO GROSSO (HANDICAP SU LA TESTA)  
2° TALK: CAROLA CARAZZONE (ASSIFERO) E GIORGIO RIGHETTI (ACRI) CON MARIA SERENA PORCARI (DYNAMO) E ALESSANDRO MELE (COMETA)  
3° TALK: FABRIZIO FURBINI (ENEL) CON ANNA LISA BALESTRA (SCS CONSULTING) E ANNA MARCHI (CO&SO)  
4° TALK: ADRIANA VERSINO (VODAFONE) CON ROBERTA BAGLIONI (READYTEC) E ANNACHIARA FELTRACCO (DIABETE ROMAGNA)

**INTRODUZIONE ALLA METODOLOGIA DI VALUTAZIONE D'IMPATTO:** FEDERICO MENTO (SOCIAL VALUE ITALIA)

**PROPOSTA METODOLOGICA:** ERICA MELLONI (UNIVERSITÀ DEGLI STUDI MILANO BICOCCA)

**CONCLUSIONI:** MARIA LUISA MACEDONE (IMPRESA SOCIALE CON I BAMBINI) E MARIA ELENA VIVALDI

LUNEDÌ 29 NOVEMBRE 2021

ORE 10:00-12:00

EVENTO A PARTECIPAZIONE GRATUITA  
IN STREAMING ONLINE.

PER SEGUIRE LA DIRETTA ISCRIVITI SU: [WWW.ADOTTAUNABUONAPRATICA.IT](http://WWW.ADOTTAUNABUONAPRATICA.IT)



ADOTTA  
UNA BUONA  
PRATICA



FONDAZIONE  
KPMG

AMAPOLA  
TALKING SUSTAINABILITY

# Collaborazione con Fondazione ULAOP CRT



La Fondazione ULAOP CRT, soggetto dedicato al welfare e alla conciliazione nato su iniziativa della Fondazione CRT, ha affidato a Social Value Italia un'attività di valutazione legata al Bando della Regione Piemonte per la realizzazione di un intervento di “Progettazione e attivazione di interventi di welfare aziendale”. Per seguire il progetto è stata condotta una call interna per creare un team di lavoro. Il team è costituito da risorse di SVI, Avanzi e Human Foundation. Dopo aver condotto un'indagine preliminare sulle aziende coinvolte, è stata elaborata un'analisi dei dati con focus particolare sulle due realtà selezionate tra quelle che hanno partecipato al progetto della regione.

# Collaborazione con OECD



In partnership con Social Value US, Social Value Italia ha risposto alla call dell'OECD per una Global Action sull'economia sociale composta da diversi topic finalizzata alla creazione di un documento conclusivo.

SVI avrà il compito di organizzare un seminario divulgativo entro la prima metà del 2022, coinvolgendo autorità italiane ed europee sulla sensibilizzazione degli stakeholder.

Nel progetto è stata coinvolta Link 2007.

# Collaborazione con Art-er



Social Value Italia, in collaborazione con Altis - Università Cattolica, e SCS Consulting, ha risposto alla richiesta di Art-er di sviluppare un percorso di capacity building e definizione di un framework metodologico per l'utilizzo della valutazione di impatto sociale e della teoria del cambiamento nel contesto delle politiche, degli strumenti attuativi e delle misure dedicate a ricerca e innovazione, che si è tenuto dal dicembre del 2021 al gennaio del 2022.



## Webinar

SVI, in collaborazione con tutte le realtà associate, realizza annualmente un ciclo di webinar a cadenza mensile o bimensile, su tematiche affini e coerenti con quelle di interesse proprio dell'associazione.

Tutti i partner possono proporre temi e collaborare all'organizzazione del calendario e dei singoli appuntamenti.

## Corso SROI



In seguito all'emergenza sanitaria, SVI ha convertito il corso SROI Practitioner training in modalità online.

Il corso, a cura di Filippo Montesi (Human Foundation), è propedeutico all'acquisizione del certificato Level 1 Associate Practitioner. Il corso è rivolto a chi lavora o sostiene le organizzazioni che vogliono massimizzare il proprio valore sociale, fornendo conoscenze e strumenti necessari per misurare e gestire l'impatto delle attività. Per il 2022 sono previste 3 edizioni, marzo, giugno, ottobre.



# Organizzazione SVM Europe

Il **24 e 25 ottobre 2022**, Social Value Italia, in collaborazione con Torino Social Impact e Social Value International, organizza una conferenza di taglio europeo nel capoluogo piemontese, **SOCIAL VALUE MATTERS EUROPE**.

L'obiettivo della conferenza è la condivisione di pratiche e la diffusione del valore della valutazione d'impatto, riflettendo sui drammatici avvenimenti degli ultimi anni, ma anche rilanciando segnali positivi per il futuro.

La conferenza sarà un'occasione per le organizzazioni partecipanti di confrontarsi su un modo alternativo di prendere decisioni a livello locale e globale, più evoluto e responsabile, meno orientato al profitto e che tenga maggiormente conto dei bisogni delle fasce più deboli della società.

La conferenza sarà articolata in due giorni, con sessioni plenarie, riunioni parallele e momenti di scambio e condivisione.





# I contatti

**Davide Dal Maso -Presidente**

**[presidenza@socialvalueitalia.it](mailto:presidenza@socialvalueitalia.it)**

**Federico Mento - Segretario generale**

**[federicomento@gmail.com](mailto:federicomento@gmail.com)**

**Serena Baldari - segreteria**

**[segreteria@socialvalueitalia.it](mailto:segreteria@socialvalueitalia.it)**

**Associazione Social Value Italia  
Via Bruxelles 59, Roma  
CF: 97872380585**